



GUIDE D'ESTIMATION

COMPOSANTES DE GOUÏÈRE

Longueur totale	50 pi	75 pi	100 pi	120 pi	140 pi	150 pi	160 pi	170 pi	180 i	200 i
	15,2m	22,9m	30,9m	36,6m	42,7m	45,7m	48,8m	51,8m	54,9m	61,0m
Longueur de gouttière	5	8	10	12	14	15	16	17	18	20
Raccords	4	7	9	11	13	14	15	16	17	19
Collecteurs de descente ^(1 par 40 pi / 12,2 m)	1	2	3	3	4	4	4	4	5	5
Crochets	25	37	50	60	70	75	80	85	90	100
Coin	Au besoin – 90 degrés seulement									

COMPOSANTES DE TUYAU DE DESCENTE

Nombre total de tuyaux de descente	1	2	3	4	5
Coudes	3	6	9	12	15
Brides de tuyaux de descente	2	4	6	8	10
Connecteurs de dérivation pour tuyau de descente	1	2	3	4	5
Plaque de dispersion	1	2	3	4	5

Aucun scellant requis !

QUESTIONS ET RÉPONSES

Pourquoi des gouttières ?

Les gouttières redirigent l'eau de pluie à l'écart de la fondation et protègent votre jardin contre l'érosion.

Pourquoi le vinyle ?

Peu d'entretien. Ne se bossera, ne s'écrasera et ne se craquera pas. Aucune fuite, rouille ou corrosion.

Aucun outil spécial ?

Lunettes de sécurité, ruban à mesurer, crayon, niveau, cordeau à craie, scie, jeu de perceuse et de tournevis.

Installation facile ?

La majeure partie de l'assemblage est complétée sur le sol. Léger, aucun rebord coupant, aucun scellant requis.

Remplacement des tuyaux de descente ?

La plupart des dommages se produisent à une hauteur de moins de 1,8 m (6 pi) (par les autos, le basket-ball et le hockey de rue).

Températures extrêmes ?

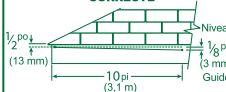
Résiste à la glace, la neige, aux câbles chauffants, à l'air salin et à la chaleur intense du désert. Notre vinyle est protégé contre les rayons UV.

GARANTIE À VIE





ASSUREZ-VOUS DE L'INCLINAISON CORRECTE

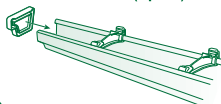


INSTALLATION DES GOUTTIÈRES

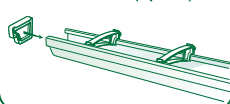
Assurez-vous de l'inclinaison correcte

3 mm (1/8 po) pour chaque longueur de 3,1 m (10 pi) de gouttière

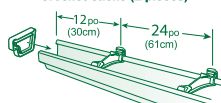
TRAVAILLEZ SUR LE SOL : Crochet caché (1 pièce)



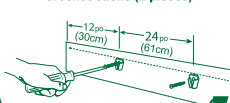
TRAVAILLEZ SUR LE SOL : Crochet caché (2 pièces)



INSTALLEZ VOTRE GOUTTIÈRE : Crochet caché (2 pièces)



INSTALLEZ VOTRE GOUTTIÈRE : Crochet caché (2 pièces)



Travaillez sur le sol

Glissez les crochets sur la gouttière à une distance de 61 cm (24 po) l'un de l'autre.

CONSEIL : Utilisez une eau savonneuse si nécessaire. **Pour chaque crochet en 2 pièces :** Détachez les queues d'aronde et fixez-les sur la planche de bordure.

(Les crochets 2 pièces ne sont pas disponible partout)

Installation de gouttières : Placez chaque longueur de gouttière de 10 pi sur le fascia et fixer en place, suivant la ligne de pente.

POSITIONNEZ LE COLLECTEUR DE DESCENTE



Aucun produit de scellement requis !

Installation des raccords : Séparez les pièces de raccordement. Glissez la pièce interne sur l'extrémité de la gouttière 1/2 au-dessus du joint, puis l'autre extrémité de la gouttière. Insérez la pièce de raccord extérieure au-dessus du joint du dessous.

Installez le collecteur de descente avant d'installer la longueur finale de gouttière

Coupez la longueur finale de gouttière à la marque thermique. Levez et engagez-la en un mouvement sec. **CONSEIL :** la gouttière se glisse dans le collecteur de descente. Les raccords ne sont pas requis.

INSTALLATION DU TUYAU DE DESCENTE

Commencez en haut

Utilisez des vis auto taraudeuses résistantes à la rouille de 13 mm (1/2 po) pour attacher le coude sur le collecteur de descente et la section de tuyau de descente. **CONSEIL :** Mesurez entre les coudes et ajoutez 15 cm (6 po) pour le chevauchement.

Installation des tuyaux de descente

Mesurez à partir du coude mural jusqu'à 15 cm (6 po) au-dessus du sol. Installez un coude au bas du tuyau de descente. Installez deux brides sur le mur pour chaque section de 3,1 m (10 pi). Insérez l'assemblage de tuyaux de descente dans les brides. **CONSEIL :** Le coude A dirige l'eau de pluie à l'écart de la maison. Le coude B change le sens de l'écoulement sur le côté de la maison.

CONSEIL : Utilisez un coude d'élévation Clip-Up^{MC} pour diriger l'eau de pluie à l'écart de la fondation, pour éliminer l'érosion et faciliter le jardinage.

