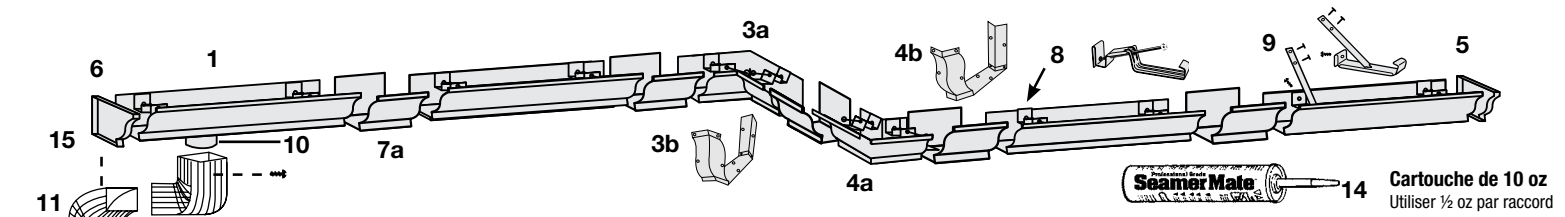


Systemes de gouttières en aluminium

GOUTTIÈRES DE QUALITÉ PROFESSIONNELLE DE 0,027" D'ÉPAISSEUR



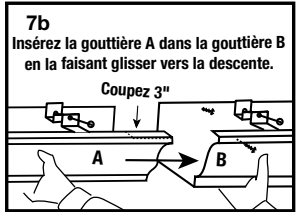
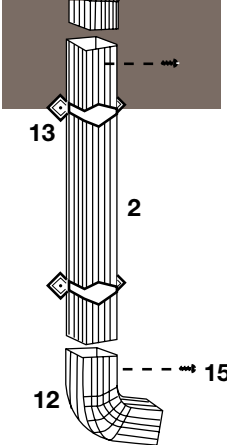
Seamer Mate 14 Cartouche de 10 oz
Utiliser 1/2 oz par raccord

COMMANDE spéciale 19 couleurs populaires qui s'agencent avec n'importe quel style. Les couleurs illustrées sont fidèles aux couleurs réelles dans les limites des procédés d'impression modernes.

COMMENT COMMANDER
GOUTTIÈRES DE 5 PO OU DE 6 PO?

- Les gouttières de 6 po sont recommandées pour les endroits qui reçoivent beaucoup de précipitations.
- Une descente de 2 po x 3 po permet d'évacuer environ 186 gal/min d'eau.
- Une descente de 3 po x 4 po permet d'évacuer environ 464 gal/min d'eau.
- Les deux formats de descente conviennent aux gouttières de 5 po.

- COULEUR?**
- Utilisez le code à 3 chiffres pour commander.
- POUR COMMANDER :**
- Remplissez ce formulaire et présentez-le à un commis aux ventes en magasin.
- Prévoyez un délai de 14 jours ouvrables.
- Pour obtenir de l'aide, communiquez avec le Service à la clientèle, au : 1 800 461-5706.



Note - Les gouttières de 6 po se raccordent en coupant 3 po du rebord supérieur de l'une, puis en insérant celle-ci dans l'autre.

*056		Gris smoking	*015		Brun royal	*010		Blanc 30°	*046		Osier
*217		Vert profond	*218		Brun castor	*053		Gris perle	*032		Crème
*216		Bleu-gris campagnard	*219		Brun suède	*079		Argile	*069		Amande
*221		Rouge	*200		Terra/Bronze	*231		Ivoire	*220		Grège
			*059		Brun mousquet	*025		Noir	*230		Lin

* Indique le code de couleur

Système de gouttières de 5 po		
Description	N° modèle	Qté
1 Gouttière : sections de 10 pi (5 po)	24002__*	_____
2 Descente : 10 pi (2 po x 3 po)	24019__*	_____
3a Coin intérieur : (5 po)	25001__*	_____
4a Coin extérieur : (5 po)	25002__*	_____
5 Capuchon droit : (5 po)	25006__*	_____
6 Capuchon gauche : (5 po)	25005__*	_____
7a Jonction : 2 par paquet avec 1 oz SeamerMate ^{MC} (avec les gouttières de 5 po seulement)	25008__*	_____
8 Attache dissimulée avec vis à tête hexagonale : (5 po)	21812	_____
9 Attache dissimulée avec bride de fixation pour le toit (4/pqt). Clous inclus. S'il n'y a pas de bordure de toit (5 po seulement)	21030	_____
10 Orifice d'écoulement non peint : (2 po x 3 po)	21051	_____
11 Coude avant A : (2 po x 3 po)	25064__*	_____
12 Coude latéral B : (2 po x 3 po)	25065__*	_____
13 Bride de descente	25029__*	_____
14 Cartouche de 10 oz de scellant SeamerMate ^{MC}	85184__*	_____
15 Vis à tôle : 8 par paquet	85354__*	_____

Système de gouttières de 6 po		
Description	N° modèle	Qté
1 Gouttière : sections de 10 pi (6 po)	44002__*	_____
2 Descente : 10 pi (3 po x 4 po)	44011__*	_____
3b Bride de coin intérieur : (6 po)	45003__*	_____
4b Bride de coin extérieur : (6 po)	45004__*	_____
5 Capuchon droit : (6 po)	45006__*	_____
6 Capuchon gauche : (6 po)	45005__*	_____
7b Aucune jonction requise (voir l'illustration) - Scellant SeamerMate ^{MC} requis		
8 Attache dissimulée avec vis à tête hexagonale : (6 po)	47814	_____
9 S.O.		_____
10 Orifice d'écoulement non peint : (3 po x 4 po)	47051	_____
11 Coude avant A : (3 po x 4 po)	45064__*	_____
12 Coude latéral B : (3 po x 4 po)	45065__*	_____
13 Bride de descente	25029__*	_____
14 Cartouche de 10 oz de scellant SeamerMate ^{MC}	85184__*	_____
15 Vis à tôle : 8 par paquet	85354__*	_____

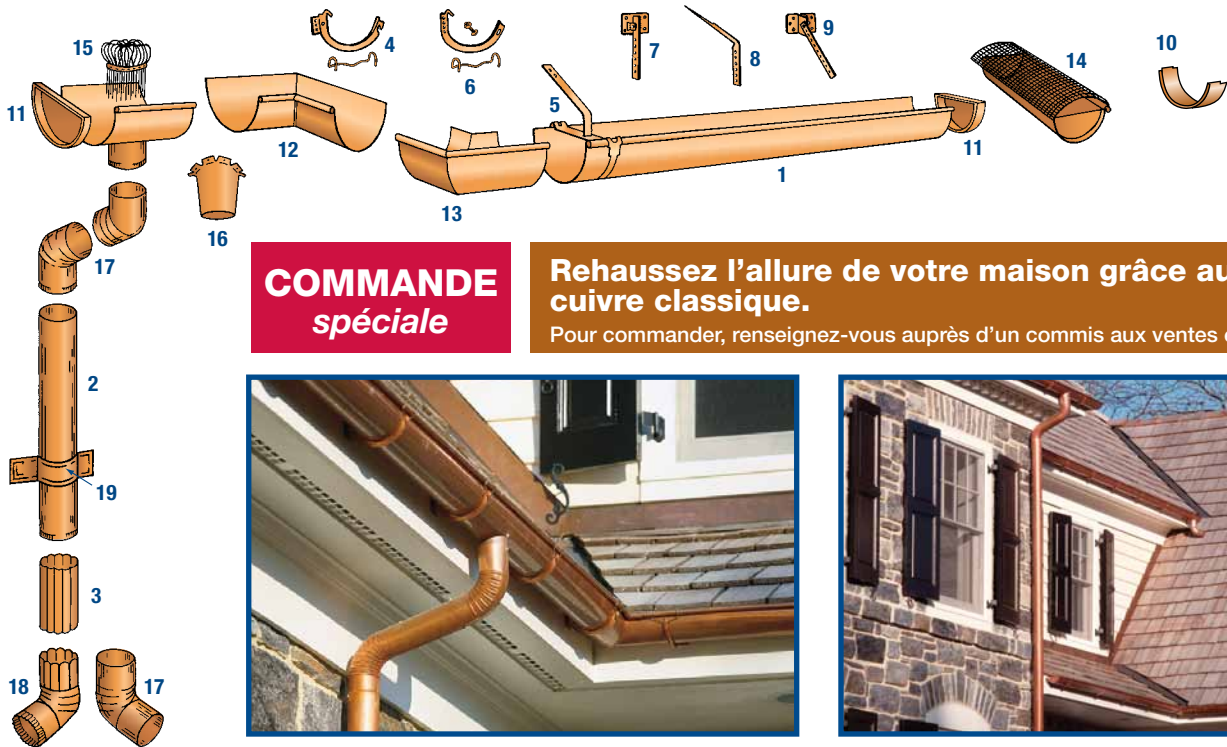
COMMANDE spéciale
Gouttières de cuivre au verso



Service à la clientèle :
Téléphone : 1 800 461-5706
Télécopieur : 1 800 731-0385
Adresse électronique : canadainfo@euramax.ca

26 Lorena Street
Barrie, Ontario L4N 4P4

Systemes de gouttières de cuivre demi-rondes



**COMMANDE
spéciale**

**Rehaussez l'allure de votre maison grâce au
cuivre classique.**

Pour commander, renseignez-vous auprès d'un commis aux ventes en magasin.



Systeme de 5 po

Gouttière et descentes		Qté
1	52006 Gouttière demi-ronde de 5 po, 10 pi	_____
2	52032 Descente lisse de 3 po, 10 pi	_____
3	52308 Descente ronde cannelée de 3 po, 10 pi	_____
Pièces pour les gouttières		
4	860081 Fixation n° 10 de 5 po pour bordure de toit	_____
ou 5	355251 Bride de fixation de 5 po pour le toit	_____
ou 6	860131 Fixation ronde de 5 po avec attache à ressort (requiert une tige en dessous)	_____
et 7	350001 Tige n° 10 pour bordure de toit	_____
8	350003 Tige n° 12 pour toit	_____
9	350005 Tige réglable n° 30 pour bordure de toit	_____
10	530091 Raccord à joint coulissant	_____
11	53515 Capuchons demi-ronds de 6 po	_____
12	535011 Coin intérieur demi-rond de 5 po	_____
13	535021 Coin extérieur demi-rond de 5 po	_____
14	85455 Protège-gouttières demi-rond de 5 po, 3 pi	_____
Pièces pour les descentes		
15	350591 Crépine métallique de 3 po	_____
16	533511 Orifice d'écoulement demi-rond de 3 po	_____
17	533641 Coude rond lisse de 75° de 3 po	_____
18	533064 Coude rond cannelé de 75° de 3 po	_____
19	35129 Bride de descente de 3 po	_____

Systeme de 6 po

Gouttière et descentes		Qté
1	60621 Gouttière demi-ronde de 6 po, 10 pi	_____
2	52142 Descente lisse de 4 po, 10 pi	_____
3	52404 Descente ronde cannelée de 4 po, 10 pi	_____
Pièces pour les gouttières		
4	8600101 Fixation n° 10 de 6 po pour bordure de toit	_____
ou 5	356251 Bride de fixation de 6 po pour le toit	_____
ou 6	860132 Fixation ronde de 6 po avec attache à ressort (requiert une tige en dessous)	_____
et 7	350001 Tige n° 10 pour bordure de toit	_____
8	350003 Tige n° 12 pour toit	_____
9	350005 Tige réglable n° 30 pour bordure de toit	_____
10	530101 Raccord à joint coulissant	_____
11	60615 Capuchons demi-ronds de 6 po	_____
12	5360110 Coin intérieur demi-rond de 6 po	_____
13	5360210 Coin extérieur demi-rond de 6 po	_____
14	85456 Protège-gouttières demi-rond de 6 po, 3 pi	_____
Pièces pour les descentes		
15	530591 Crépine métallique de 4 po	_____
16	534511 Orifice d'écoulement demi-rond de 4 po	_____
17	534641 Coude rond lisse de 75° de 4 po	_____
18	534064 Coude rond cannelé de 75° de 4 po	_____
19	35130 Bride de descente de 4 po	_____

Gouttières en cuivre de style «K» aussi offertes - Vous pouvez les commander de l'une des façons suivantes :

1. En rencontrant un commis aux ventes en magasin.
2. En visitant le site www.euramaxcanada.com/productsKgutter.html, puis en cliquant sur le lien «Catalogue».
3. En communiquant avec le Service à la clientèle d'Euramax Canada, au : **1 800 461-5706**.